



La Magie du Papier Journal

Recette pour faire pousser un arbre

- Collez ensemble plusieurs feuilles de papier journal.
- Enroulez la bande et collez là.
- Coupez de chaque côté le rouleau dans le sens longitudinale du haut jusqu'au centre.
- Cachez la préparation avec une feuille intacte (vous êtes prêt pour la présentation scénique).
- Enroulez la feuille autour du rouleau puis commencez à déchirer le papier comme on épluche une banane de chaque côté.
- Placez l'index au centre du rouleau et tirez vers le haut pour faire apparaître l'arbre.

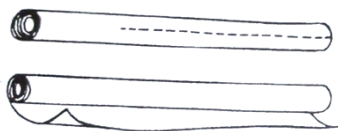
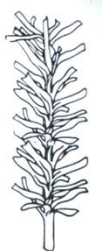


Illustration Patrick Page



Pour aller plus loin :

Newspaper Magic de Gene Anderson



Apparition d'une échelle

- Collez ensemble plusieurs feuilles de papier journal.
- Enroulez la bande et collez là.
- On pratique deux petites entailles à 1/3 de chaque extrémité du rouleau qu'on relie par deux grandes coupures formant une grande ouverture dans le rouleau.
- Cachez la préparation avec une feuille intacte (vous êtes prêt pour la présentation scénique).
- Repliez les deux extrémités pour former un u à l'envers
- Insérez les deux index dans chaque partie du u et secouez le tout pour faire apparaître l'échelle. Après son apparition retournez là et tirez pour l'agrandir.

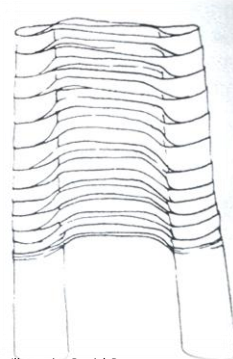
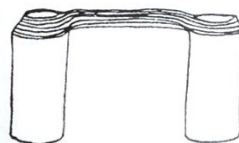
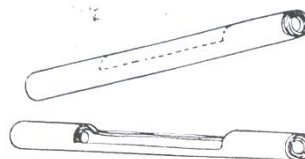


Illustration Patrick Page